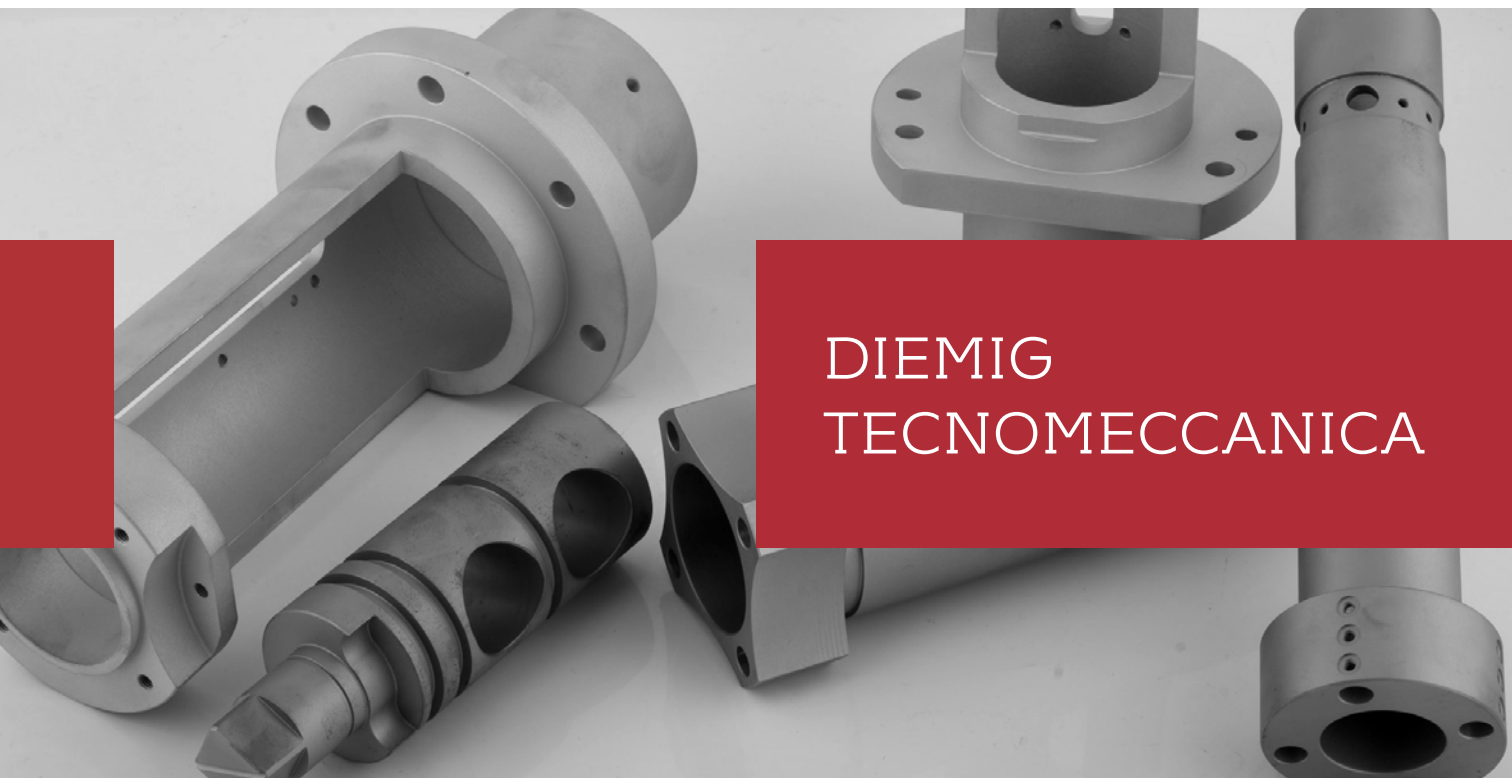
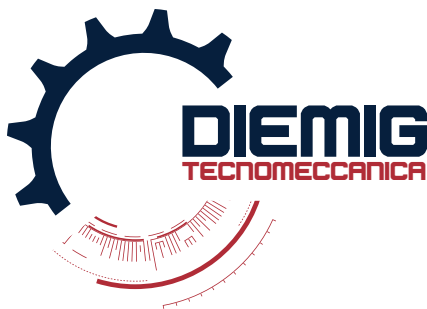


# COMPONENTI MECCANICI DI PRECISIONE



DIEMIG  
TECNOMECCANICA

DIEMIG.IT



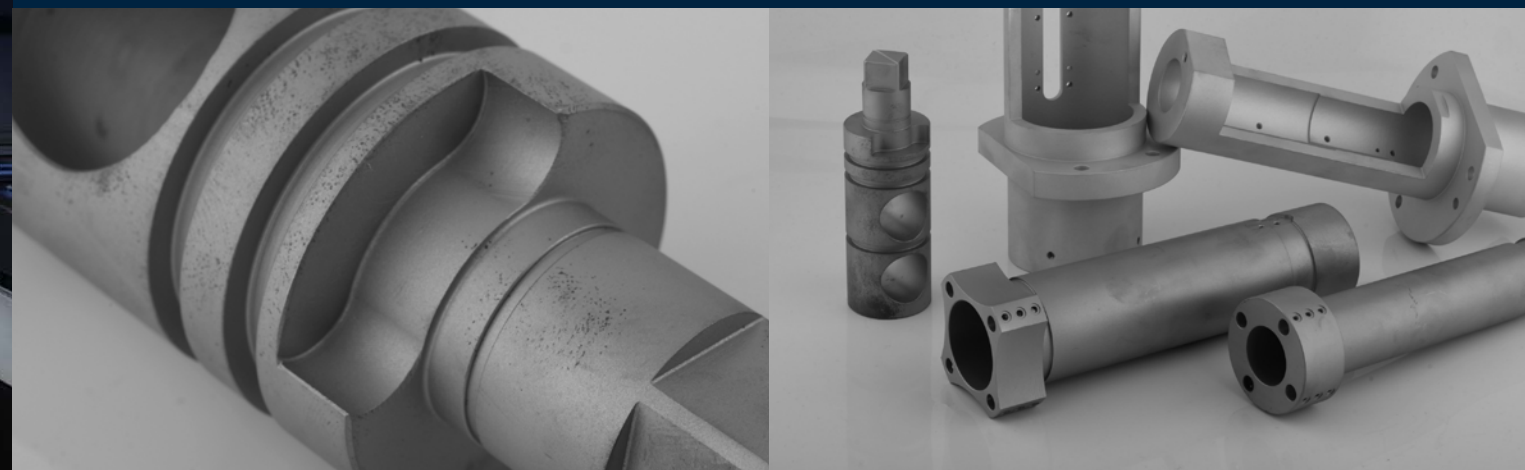
## COMPONENTI MECCANICI DI PRECISIONE IN FERRO, ALLUMINIO E PLASTICA

Diemig Tecnomeccanica Srl è una giovane azienda con una tradizione nel settore da tre generazioni: siamo un'officina metalmeccanica specializzata in meccanica di precisione per conto terzi.

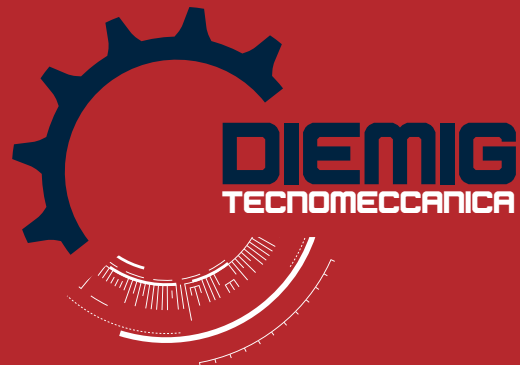
La nostra maggiore peculiarità risiede nell'essere in grado di occuparci di tutte le tipologie di produzione, partendo dai

pezzi unici per arrivare a produzioni in serie più corpose. Qualsiasi sia il progetto del cliente, possiamo offrirgli un lavoro completamente customizzato e a misura delle sue esigenze.

La gestione degli ordini avviene con serietà e rapidità, rispettando tempistiche di consegna anche brevi.



# SERVIZI



**TORNITURA**

**FRESATURA**

**CARPENTERIA E SALDATURA**

**MONTAGGIO**

**COLLAUDO**

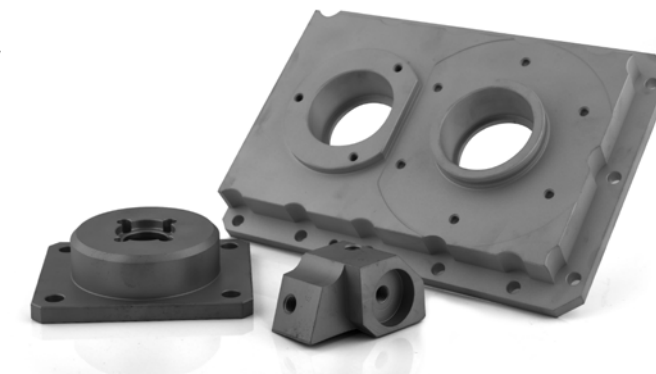
# TORNITURA

Prevede lavorazioni di: tornitura, foratura, filettatura, godronatura e zigrinatura (produzione di: manicotti, alberi, rulli, anelli, portacuscini, perni e boccole...)



# FRESATURA

Prevede lavorazioni di: fresatura, foratura, filettatura e lamatura (produzione di: piastre, blocchetti, staffe, pinze, forcelle...)



Macchinari:  
**PUMA480 e PUMA230**



Macchinari:  
**DNM650, FAGIMA FAST, FIL**

# CARPENTERIA E SALDATURA

Prevede lavorazioni di: prelaborazione, assemblaggio, saldatura e lavorazione di finitura di carpenterie e premontaggi meccanici

Macchinari:

**Saldatrici a filo e a TIG**

# MONTAGGIO

Su specifica richiesta del cliente ci occupiamo anche di montaggio meccanico dei componenti. Siamo in grado di offrire un servizio completo, consegnando al cliente il pezzo finito e pronto per l'utilizzo

# COLLAUDO

Diemig offre inoltre diversi tipi di controlli e test sui prodotti realizzati, utilizzando un'ampia gamma di strumentazioni all'avanguardia e periodicamente sottoposte a verifiche di accertamento.

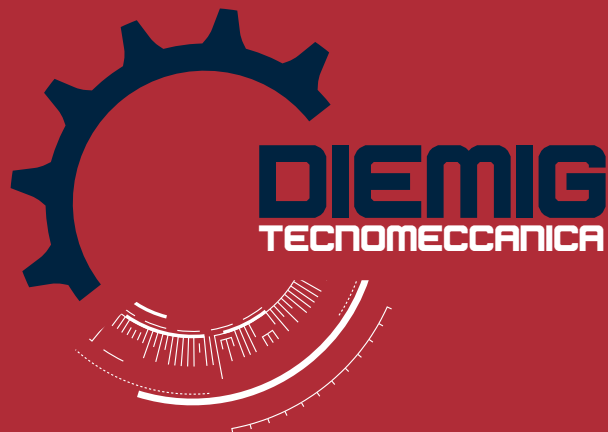


# PARCO MACCHINE

- n.1 TORNIO DOOSAN  
MODELLO PUMA 480 LM  
(- tornibile su banco d.670x2000 con lunetta mobile d.300)
- n.1 CENTRO DI LAVORO  
VERTICALE 'AWEA BM850'  
(corsa longitudinale 800 corsa trasversale 600 x h. 600)
- n.1 TORNIO CNC 'DAEWOO PUMA 20'  
(utile tornibile diam. 320 x lung. 1020)  
(si arriva a tornire un diam. max di 580)
- n.1 TORNIO CNC 'DAEWOO PUMA 230ms'  
(con utensili motorizzati, spingi barra e contromandrino)  
(utile tornibile diam. 250 x lung. 500  
passaggio barra d.65)
- n.1 TORNIO CNC 'ROMI MOD .G20'  
(utile tornibile diam. 280 x lung. 540)
- n.1 CENTRO DI LAVORO VERTICALE  
'FAGIMA MOD.FAST'  
(corsa longitudinale 3200 corsa trasversale 700 x h.500)
- n.1 CENTRO DI LAVORO VERTICALE  
PALLETTIZZATO 'DAEWOO MOD.ACE VC400'  
(corsa longitudinale 560 corsa trasversale 400 x h. 570)
- n.1 CENTRO DI LAVORO  
VERTICALE 'DOOSAN DNM650 II'  
(con 4° asse)  
(corsa longitudinale 1200 corsa trasversale 650 x h.650)
- MACCHINA DI MISURA DEA SCIROCCO  
(Testa motorizzata)  
(Corse della macchina 1500x1000x900)

Torni, frese tradizionali, saldatrici a filo e tig, sabbiatrice, carroponte capacità 25 quintali e carroponte capacità 30 quintali.

Disponiamo inoltre di CAD-CAM VISI e Autocad.



DIEMIG TECNOMECCANICA SRL

Via Piemonte, 9  
53036 Poggibonsi, Siena  
0577 988129  
info@diemig.it  
www.diemig.it